

编号：HCAP-2025-0087（XP）

深圳市中油海滨加油站有限公司

安全现状评价报告

广东汇成检测技术股份有限公司

APJ-（粤）-015

2025年09月09日



深圳市中油海滨加油站有限公司

安全现状评价报告

法定代表人：黄 陈

技术负责人：曹胜强

评价项目负责人：林毅峰



深圳市中油海滨加油站有限公司安全现状评价报告

参加安全评价人员

	姓名	资格证书号	从业登记号	专业/职称	签名
项目负责人	林毅峰	0800000000205408	007061	化工机械/工程师	 林毅峰
项目组成员	林毅峰	0800000000205408	007061	化工机械/工程师	林毅峰
	张立志	0800000000203913	008496	化工工艺	张立志
	赵文朋	S011044000110192002853	036022	安全/工程师	赵文朋
	邱儒杰	S011044000110193002090	036062	电气	邱儒杰
	李琳	1600000000301479	030431	自动化	李琳
报告编制人	林毅峰	0800000000205408	007061	化工机械/工程师	林毅峰
	赵文朋	S011044000110192002853	036022	安全/工程师	赵文朋
	李琳	1600000000301479	030431	自动化	李琳
报告审核人	谢雄英	S011044000110192002847	025385	自动化/工程师	谢雄英
过程控制负责人	韩效栋	1600000000301592	030430	机械	韩效栋
技术负责人	曹胜强	1100000000100233	015790	化工工艺/高级工程师	曹胜强

2.项目概况

2.1 基本情况

深圳市中油海滨加油站有限公司（简称“该加油站”），成立于2013年12月02日，并于2021年11月10日完成《营业执照》变更，登记机关：深圳市市场监督管理局，统一社会信用代码：91440300084624872E；类型：有限责任公司（法人独资）；法定代表人：周洪杰；住所：深圳市南山区粤海街道海珠社区滨海大道3019号中油海滨加油站；主要经营车用汽油、柴油（详情见附件营业执照）。

该加油站占地面积为2004.1m²，使用权和经营权通过租赁所得，租赁期限为20年，从2010年01月01日至2029年12月20日止。

因政策更新，该加油站于2023年02月16日完成危险化学品经营许可证变更，编号：深应急危化经油字〔2023〕48号；发证机关：深圳市应急管理局；企业法定代表人：周洪杰（主要负责人：林泽群）；企业住所：深圳市南山区粤海街道海珠社区滨海大道3019号中油海滨加油站；经营方式：零售；许可范围：汽油（1630）、柴油（1674）（备注：三级加油站，其中汽油罐20m³×2个，10m³×1个，柴油罐20m³×1个，加油机7台）；有效期限：2022年12月24日至2025年12月23日。

该加油站现设置有：2个20m³钢质单层汽油罐，1个10m³钢质单层汽油罐，1个20m³钢质单层柴油罐【备注：4个储罐均采用混凝土进行浇封作为防渗措施，其抗渗性已通过中冶建筑研究总院有限公司的抗渗性检测，并且出具相关检测报告，详见附件】；4枪加油机

5 台，6 枪加油机 2 台，共计 32 支加油枪【备注：该加油站于 2024 年 6 月份拆除原来 7 台 4 枪加油机，重新安装 5 台新购买的 4 枪加油机和 2 台新购买的 6 枪加油机】；针对汽油设置有加油油气回收系统、卸油油气回收系统、汽油储罐油气回收系统（三次油气回收系统）【备注：该加油站于 2024 年 6 月份完成三次油气回收改造，并通过深圳市计量质量检测研究院的验收，取得其出具的《深圳市加油站三次油气回收装置现场验收报告》，详见附件】。加油油气回收系统、卸油油气回收系统采用分散式油气回收装置，三次油气回收系统采用集中式油气回收装置，处理能力为 10m³/h。该加油站的总储存容积为 60m³（柴油折半算入总容积），根据《汽车加油加气加氢站技术标准》（GB 50156-2021）3.0.9 的划分，该加油站属三级加油站。

该加油站目前在职人员共 24 人，员工上岗前均进行了三级安全教育，持证上岗。该加油站的法定代表人为周洪杰。该加油站任命林泽群为安全主要负责人，已取得危险化学品经营单位主要负责人安全资格证书；另配置有 2 名专职安全管理人员，分别为范伦阳、徐红，均已取得危险化学品经营单位安全管理人员资格证书。


该加油站自 2022 年危险化学品经营许可证延期换证后至今情况变化见表 2.1-1，该加油站基本情况见表 2.1-2。

表 2.1-1 加油站自 2022 年经营许可证延期换证后至今情况变化一览表

变化情况说明			
项目	2022 年情况	现在情况	有无改变
油站名称	深圳市中油海滨加油站有限公司	深圳市中油海滨加油站有限公司	未改变
住所	深圳市南山区粤海街道海珠社区 滨海大道 3019 号 中油海滨加油站	深圳市南山区粤海街道海珠社区 滨海大道 3019 号 中油海滨加油站	未改变
类型	有限责任公司（法人独资）	有限责任公司（法人独资）	未改变
法定代表人	周洪杰	周洪杰	未改变
油站经理 （主要负责人）	林泽群	林泽群	未改变
产权情况	租赁	租赁	未改变
经营范围	汽油、柴油	汽油、柴油	未改变
汽油、柴油 设施、设备	20m ³ 钢质单层埋地汽油罐 2 个； 10m ³ 钢质单层埋地汽油罐 1 个； 20m ³ 钢质单层埋地柴油罐 1 个； 卸油、加油油气回收系统； 单层输油管道；密闭卸油口； 7 台 4 枪加油机。	20m ³ 钢质单层埋地汽油罐 2 个； 10m ³ 钢质单层埋地汽油罐 1 个； 20m ³ 钢质单层埋地柴油罐 1 个； 卸油、加油油气回收系统； 单层输油管道；密闭卸油口； 5 台 4 枪加油机，2 台 6 枪加油机； 汽油储罐油气回收系统 （三次油气回收系统）。	已改变
站内建筑	储罐区、罩棚 1、罩棚 2、站房、 密闭卸油口、室外箱式变压器、 室外配电柜、空置板房	储罐区、罩棚 1、罩棚 2、站房、 密闭卸油口、室外箱式变压器、 室外配电柜、空置板房	未改变
周边情况	东侧：绿地； 南侧：足球场； 西南侧：华润深圳湾悦府； 西侧：绿地； 北侧：滨海大道。	东侧：绿地； 南侧：足球场； 西南侧：华润深圳湾悦府； 西侧：绿地； 北侧：滨海大道。	未改变
<p>注：1.该加油站于 2024 年 6 月份拆除原来 7 台 4 枪加油机，重新安装 5 台新购买的 4 枪加油机和 2 台新购买的 6 枪加油机；</p> <p>2.该加油站于 2024 年 6 月份完成三次油气回收改造；</p> <p>除上所述，该加油站的经营情况、站内建筑、其他设备设施以及四周的站外构筑物未有发生变化。</p>			

表 2.1-2 加油站基本情况表

加油站名称	深圳市中油海滨加油站有限公司			法定代表人	周洪杰	
站长（安全主要负责人）	林泽群	安全管理人员		范伦阳、徐红		
加油站地址	深圳市南山区粤海街道海珠社区 滨海大道 3019 号中油海滨加油站			联系方式	林泽群/13602500310	
职工人数	24 人	持证上岗人数	24 人	/	/	
占地面积	2004.1m ²	储存能力	60m ³ （柴油折半算入总容积）	加油站级别	三级	
加油机数量		7 台	加油枪数量	32 支	/	/
建、构筑物情况	名称	结构类型	耐火等级	层数	高度（m）	建筑面积/m ²
	加油亭 1（罩棚 1）	砼柱钢板结构	二级	1	5.8（净空）	152
	加油亭 2（罩棚 2）	砼柱钢板结构	二级	1	5.8（净空）	118
	站房	钢混结构	二级	2	7.5	280
	空置板房	板房结构	三级	1	3	20
储罐情况	序号	油品名称及编号	单罐容积（m ³ ）台数		材质	形式
	1	0 号柴油	20m ³ ×1		钢质单层罐	卧式埋地
	2	92 号汽油	20m ³ ×1		钢质单层罐	卧式埋地
	3	95 号汽油	20m ³ ×1		钢质单层罐	卧式埋地
	4	98 号汽油	10m ³ ×1		钢质单层罐	卧式埋地
主要消防安全设施、器具配备情况	名称	型号、规格	数量	状况	备注	
	推车式干粉灭火器	MFTZ/ABC35	2 具	良好	储罐区、加油区	
	手提式干粉灭火器	MFZ/ABC5	21 具	良好	加油区、储罐区、站房	
	二氧化碳灭火器	MT/3	4 具	良好	配电房、站房	
	灭火毯	1.0m*1.0m	18 块	良好	储罐区、加油区	
	消防沙	/	2m ³	良好	储罐区	
主要安全管理制度操作规程	1.安全生产责任制度；2.危险化学品购销管理制度；3.危险化学品安全管理制度；4.安全管理制度；5.安全投入保障制度；6.安全生产奖惩制度；7.安全生产教育培训制度；8.隐患排查治理制度；9.安全风险管理制度；10.应急管理制度；11.事故管理制度；12.职业卫生管理制度；13.加油站经理岗位职责；14.加油站计量员岗位职责；15.加油站统计员岗位职责；16.加油站安全员岗位职责；17.加油站班长岗位职责；18.加油站便利店员岗位职责；19.加油站加油员岗位职责；20.加油站收银员岗位职责；21.加油站加油操作规程；22.加油站接卸油操作规程；23.加油站计量操作规程；24.发配电操作规程；25.安全会议制度；26.安全教育培训制度；27.安全检查制度；28.安全奖惩制度；29.交接班制度；30.加油站值班制度；31.加油站进出车辆、人员管理制度；32.加油机日常维护保养制度；33.设备维护管理制度；34.加油站反恐巡检制度；35.安全用火管理制度；36.电气设备安全管理制度；37.临时用电安全管理制度；38.施工作业安全管理制度；39.防雷、防静电制度；40.油品质量责任制度；41.加油区及储油罐区安全监控制度；42.消防管理制度；43.消防、防火、防爆、禁烟管理制度；44.事故隐患整改制度；45.事故管理办法；46.环境保护工作管理办法；47.加油站消防器材管理办法；48.劳动防护用品管理暂行规定；49.加油站应急救援预案；50.生产安全事故与环境事件责任人员行政处分细则；51.职业病危害告知与警示管理规定；52.职业病危害防治责任制度；53.职业卫生工作小组及职责；54.职业卫生管理制度；55.职业病防治计划与实施方案；56.职业病危害项目申报制度；57.职业病防治宣传教育培训制度；					

主要安全管理制度 操作规程	58.职业病防护设施维护检修制度；59.职业病防护用品管理制度；60.职业病危害监测及评价管理制度；61.劳动者职业卫生监护及其档案管理制度；62.劳动者职业卫生监护及其档案管理制度；63.职业卫生检查与奖惩制度；64.职业病危害事故处理与报告制度；65.加油站职业卫生安全操作规程；66.职业病危害事故应急救援预案；67.进入受限空间作业安全管理规定；68.三次油气回收系统管理制度；69.三次油气回收系统操作规程。		
加油站法定代表人或负责人签字： 2025年09月09日	 加油站（盖章）： 2025年09月09日		

2.2 加油站地理位置及周边环境

该加油站位于深圳市南山区粤海街道海珠社区滨海大道 3019 号中油海滨加油站。该加油站东侧为绿地。该加油站南侧为足球场，占地面积约为 2700m²，为设计使用人数小于 2000 人的露天体育场，属于二类保护物。该加油站西南侧为华润深圳湾悦府，为建筑面积大于 10000m² 的居住建筑，属于一类保护物。该加油站西侧为绿地。该加油站北侧为滨海大道，属于城市主干路。

该加油站的汽油、柴油工艺设备与站外建（构）筑物的安全间距见下表。

表 2.2-1 汽油（柴油）工艺设备与站外建（构）筑物的安全间距表（单位：m）

站外建（构） 筑物		汽油（柴油） 埋地油罐		油罐通气管口、加油机 油气回收处理装置			
		三级站		标准	实测		
		标准	实测		通气管 管口 注：②	加油机 注：③	三次 油气回收 处理装置 注：④
民用建筑	西南侧 一类保护物 华润深圳湾 悦府	11 (6)	76 (72)	11 (6)	75 (72)	72 (72)	75
民用建筑	南侧 二类保护物 足球场	8.5 (6)	15.5 (16)	8.5 (6)	12.4 (13.5)	12.4 (13.5)	12.4
城市 主干路	北侧 滨海大道	5.5 (3)	9 (9)	5 (3)	12.9 (12.9)	12.9 (12.9)	12.9

10.深圳市中油海滨加油站有限公司证照文书齐全，有营业执照、消防验收意见书、防雷检测报告、危险化学品经营许可证等。

11.加油站已建立了全员安全生产责任制、危险化学品购销管理制度、危险化学品安全管理制度等管理制度等。

12.该加油站已编制生产安全事故应急预案，于 2025 年 02 月 17 日在深圳市南山区应急管理局完成备案，备案编号为 44030520250019。

13.通过事故树分析可知，加油站火灾爆炸事件的发生有 30 种途径，并且它的发生必然是 30 个最小割集中的某个最小割集的基本事件同时存在的结果。加油站管理人员、操作人员可根据 30 个最小割集中各基本事件的特性及其可能发生的条件采取预防措施，从而保证加油站运行过程的安全。

14.经过对该加油站储罐区汽车槽车油罐火灾爆炸危险指数评价得知：油罐车爆炸初评计算结果，火灾爆炸指数 97.6，危险等级属中等，暴露半径为 25m，暴露面积为 1963m²。一旦发生火灾、爆炸事故，暴露半径内 60%的财产将可能破坏，如果在火灾区内有操作人员，有可能造成人员伤亡事故。

经过补偿后，火灾爆炸指数 72.2，危险等级为较轻。暴露半径为 18.5m，暴露面积为 1075m²。一旦发生火灾、爆炸事故，暴露半径内 44%的财产将可能破坏，如果在火灾区内有操作人员，有可能造成人员伤亡事故。

因此，该加油站卸车运行中应加强安全管理，采取严格的安全防护措施，并确保各项安全措施有效，才能保证加油站的安全运营。

综合结论：根据深圳市中油海滨加油站有限公司安全现状评价现场检查表评价结果和危险化学品经营许可证应具备的条件分析，深圳市中油海滨加油站有限公司的安全生产现状符合国家的相关安全生产法律、法规及规范、标准规定的要求，符合申请危险化学品经营许可证换证的要求。

海滨加油站现场照片



评价公司人员与油站人员合照



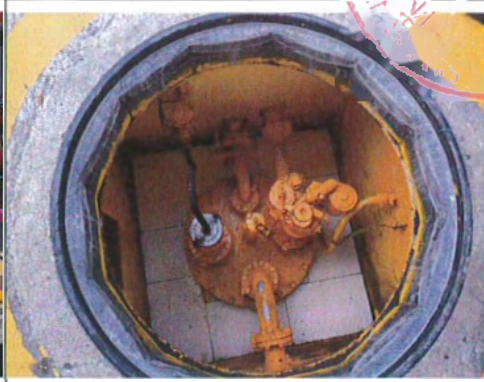
加油站全貌



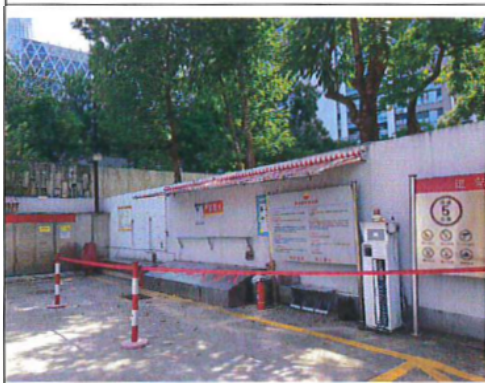
海滨加油站现场照片



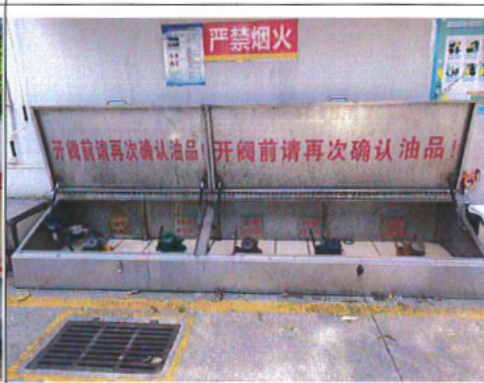
储罐区



储罐操作井



卸油区



卸油口



三次油气回收装置



三次油气回收系统显示屏

海滨加油站现场照片



加油机



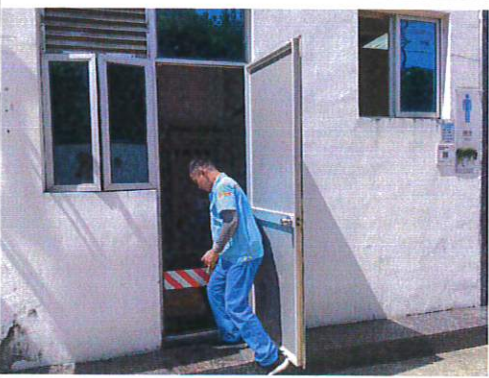
加油机内部



视频监控



液位计

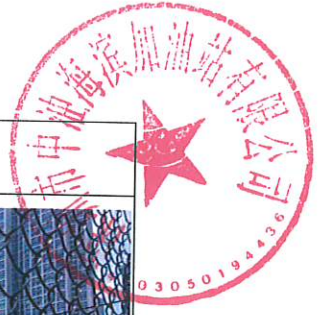


配电房



配电柜

海滨加油站现场照片



加油站东侧



加油站南侧



加油站西侧



加油站北侧