

《广东中粤通油品经营有限公司茂名电白服务区东加油站安全现状  
评价》公示表

编号：HCAP-2026-0090 (XP)

广东中粤通油品经营有限公司  
茂名电白服务区东加油站

安全现状评价报告

广东汇成检测技术股份有限公司

APJ-(粤)-015

2026年5月22日



广东中粤通油品经营有限公司

茂名电白服务区东加油站

## 安全现状评价报告

法定代表人：黄 陈

技术负责人：曹胜强

评价项目负责人：林毅峰

2026年5月22日

(安全评价机构公章)

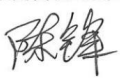



广东中粤通油品经营有限公司  
 茂名电白服务区东加油站安全现状评价报告  
 参加安全评价人员



	姓名	资格证书号	从业登记号	专业/职称	签名
项目负责人	林毅峰	0800000000205408	007061	化工机械/工程师	
项目组成员	林毅峰	0800000000205408	007061	化工机械/工程师	
	饶望冬	03320241044000001097	44250417941	安全	
	刘浩	20231004644000001188	44240380093	化工工艺	
	李琳	1600000000301479	030431	自动化	
	邱儒杰	20201104644000005155	44220292239	电气	
报告编制人	林毅峰	0800000000205408	007061	化工机械/工程师	
	饶望冬	03320241044000001097	44250417941	安全	
	刘浩	20231004644000001188	44240380093	化工工艺	
报告审核人	游海	1600000000201098	030225	化工工艺/高级工程师	
过程控制负责人	谢雄英	1500000000300446	025385	自动化	
技术负责人	曹胜强	1100000000100233	015790	化工工艺/高级工程师	

表 2.1-2 加油站基本情况表

加油站名称	广东中粤通油品经营有限公司茂名电白服务区东加油站					
加油站地址	茂名市电白区林头镇茂湛高速公路电白服务区东区自编1号			联系方式	李泰柏/13580406274	
负责人	李泰柏	油站站长	陈锋	安全管理人员	钟秋雨、陈高龙	
职工人数	3人		培训上岗人数	3人		
占地面积	3000m <sup>2</sup>	储存能力	180m <sup>3</sup> (柴油折半算入总容积)		加油站级别	一级
加油机数量	4台		加油枪数量	16支	竣工验收时间	/
建、构筑物情况	名称	结构类型	耐火等级	层数	高度(m)	占地面积(m <sup>2</sup> )
	罩棚	钢架网结构	二级	1	净空高度7.9	913.1
	站房	钢筋混凝土结构	二级	1	3.5	306.3
储罐情况	序号	油品名称及编号	单罐容积(m <sup>3</sup> )台数		材质	形式
	1	0号柴油	50m <sup>3</sup> ×2个		S/F 双层油罐	卧式埋地
	2	92号汽油	50m <sup>3</sup> ×1个		S/F 双层油罐	卧式埋地
	3	95号汽油	40m <sup>3</sup> ×1个		S/F 双层油罐	卧式埋地
	4	92号汽油	40m <sup>3</sup> ×1个		S/F 双层油罐	卧式埋地
主要消防设施、器具配备情况	名称	型号、规格	数量	状况	备注	
	ABC干粉灭火器	5kg	12个	良好	每台加油机配2个、卸车区消防间配2个、营业室2个	
	ABC干粉灭火器	35kg	4个	良好	罐区消防间2个、加油棚2个	
	二氧化碳灭火器	3kg	2个	良好	配电房2个	
	灭火毯	1.5m×1.5m	8块	良好	罐区消防间配4块、每台加油机配1块	
	消防沙	2m <sup>3</sup>	1	良好	消防沙池	
主要管理制度名称	<p>安全生产规章制度和岗位操作规程：【1、加油站全员安全生产责任制；2、各级人员岗位责任制和防火安全职责；3、主要负责人（站长）岗位职责、4）班长（领班员）岗位职责、5）安全管理人员岗位职责、6）加油员岗位职责、7）开票岗位职责、8）记帐员岗位职责、9）量油员岗位职责、10、岗位操作安全规程；1）卸油操作规程、2）加油操作规程、3）油罐计量操作规程、4）设备使用、维护、检修操作规程；5、危险化学品安全管理制度；1）防火防爆管理制度、2）防止中毒窒息管理制度、3）防泄漏管理制度；4、危险化学品购销管理制度；5、安全投入保障制度；6、安全生产奖惩制度；7、安全生产教育培训制度；8、隐患排查治理制度；9、应急管理；10、事故管理制度；11、职业健康管理制度；12、安全检查制度；13、临时动火审批制度；14、临时用电安全管理规定；15、有限空间作业安全管理规定；16、安全值班制度；17、防止静电危害十条规定；18、安全风险管理制度；19、“四令三制”管理制度；20、“一线三排”安全管理制度】。</p>					
加油站法定代表人或负责人签字：			加油站（盖章）： 		2026年5月22日	

## 8.评价结论

针对广东中粤通油品经营有限公司茂名电白服务区东加油站现状安全评价，得出以下评价结论：

- 1.该加油站经营的汽油为首批重点监管的危险化学品。
- 2.该加油站不构成危险化学品重大危险源。
- 3.该加油站经营过程中最主要的危险是火灾、爆炸危险，还存在车辆伤害、中毒和窒息、触电、高处坠落、物体打击、坍塌等危险有害因素。
- 4.该加油站埋地储罐、隔油池、化粪池等属于受限空间，存在中毒和窒息风险。
- 5.该加油站位于茂名市电白区林头镇茂湛高速公路电白服务区东区自编1号，周边不涉及人员密集场所，故风险等级级别为“蓝色等级”。
- 6.根据《汽车加油加气加氢站技术标准》（GB 50156-2021）、《汽车加油加气站设计与施工规范（2014年版）》（GB 50156-2012）对该加油站经营和储存场所的站址选择、站内平面布置、加油工艺及设施、消防设施和给排水、电气、报警和紧急切断系统、建（构）筑物、绿化等方面进行对照检查，均符合规范要求。
- 7.参照《国家安全监管总局关于印发<化工和危险化学品生产经营单位重大生产安全事故隐患判定标准（试行）>和<烟花爆竹生产经营单位重大生产安全事故隐患判定标准（试行）>的通知》（安监总管三[2017]121号）对该加油站进行逐项判定，不存在重大生产安全事故隐患。
- 8.该加油站已建立了全员安全生产责任制、危险化学品购销管理制度、危险化学品安全管理制度等管理制度。
- 9.该加油站主要负责人和安全管理具有安全资格证书；新员工需进行三级教育培训考核合格后上岗，从业人员定期参加内部培训。

10.每个工作班次均配备安全生产管理人员。

11.该加油站证照文书齐全，有营业执照、消防验收意见书、防雷检测报告等。

12.该加油站已编制生产安全事故应急预案，并通过相关专家评审，于2026年5月8日在茂名市电白区应急管理局进行备案，取得《生产经营单位生产安全事故应急预案备案登记表》，备案编号为440900DB【2026】08号。

13.通过事故树分析可知，加油站火灾爆炸事件的发生有30种途径，并且它的发生必然是30个最小割集中的某个最小割集的基本事件同时存在的结果。加油站管理人员、操作人员可根据30个最小割集中各基本事件的特性及其可能发生的条件采取预防措施，从而保证加油站运行过程的安全。

14.经过对该加油站储罐区汽车槽车油罐火灾爆炸危险指数评价得知：油罐车爆炸初评计算结果，火灾爆炸指数97.6，危险等级属中等，暴露半径为25m，暴露面积为1963m<sup>2</sup>。一旦发生火灾、爆炸事故，暴露半径内60%的财产将可能破坏，如果在火灾区内有操作人员，有可能造成人员伤亡事故。

经过补偿后，火灾爆炸指数72.2，危险等级为较轻。暴露半径为18.5m，暴露面积为1075m<sup>2</sup>。一旦发生火灾、爆炸事故，暴露半径内44%的财产将可能破坏，如果在火灾区内有操作人员，有可能造成人员伤亡事故。

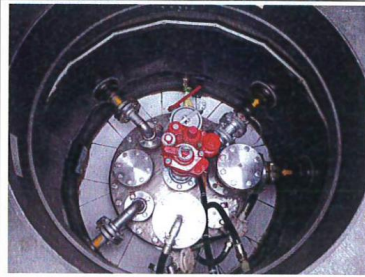
因此，该加油站卸车运行中应加强安全管理，采取严格的安全防护措施，并确保各项安全措施有效，才能保证加油站的安全运营。

**综合结论：**根据加油站安全评价现场检查表评价结果，广东中粤通油品经营有限公司茂名电白服务区东加油站相关证照齐全，生产规章制度健全，各项安全设施和措施完善，符合国家相关法律、法规、标准及规范的规定，其经营条件符合安全的要求。

广东中粤通油品经营有限公司  
茂名电白服务区东加油站现场照片



评价公司人员与油站负责人合照



油罐操作井



卸油口

